

A4-Seiten als PDF-Muster zusammensetzen:

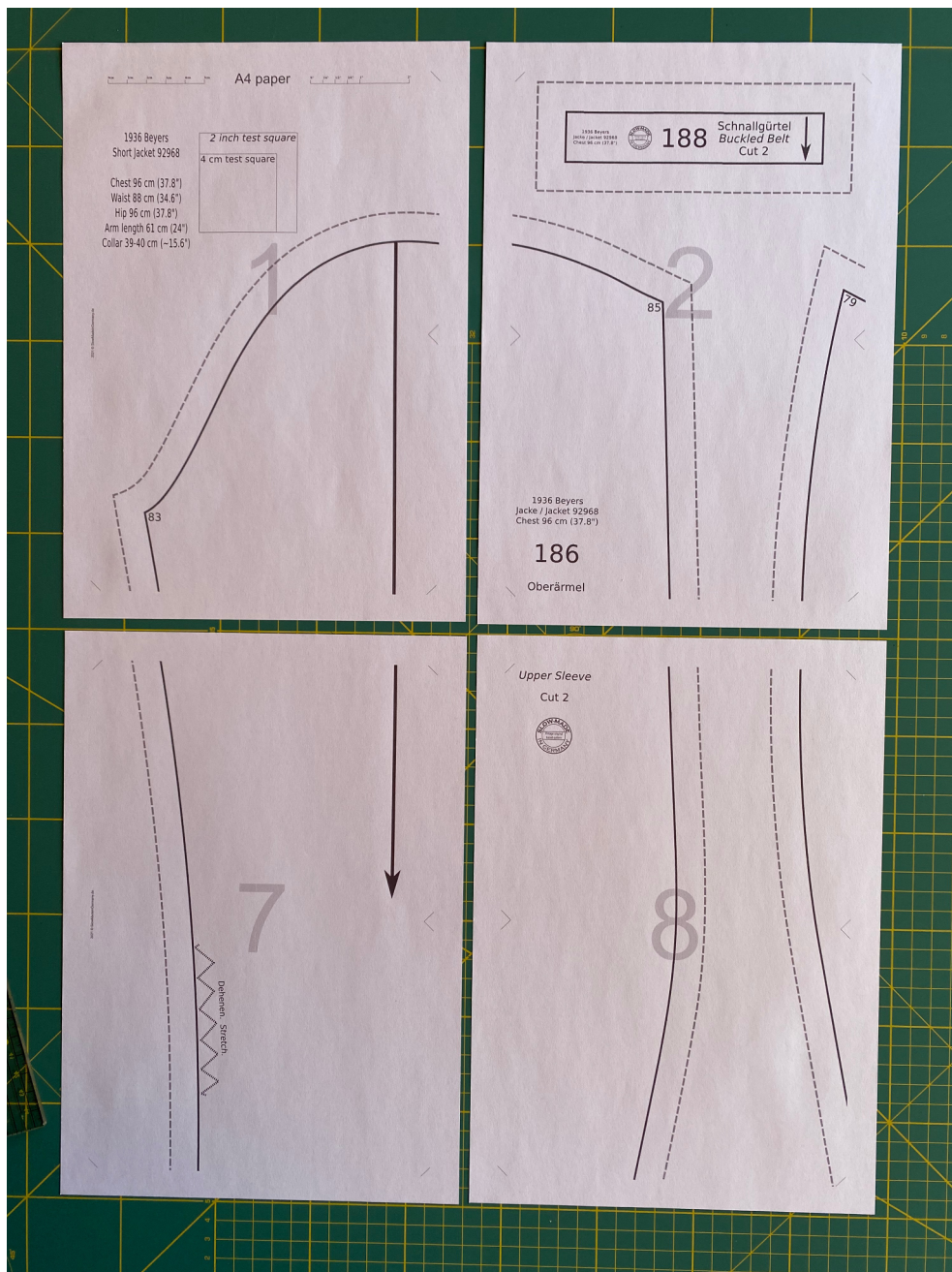
Das Drucklayout im Leitfaden zeigt Ihnen, aus wie vielen Seiten das Schnittmuster besteht.

Auf A4-Papier sind die Schnittmusterlinien 1,5 cm von den Rändern des Papiers entfernt.

Vergewissern Sie sich, dass Sie das Schnittmuster in einem speziellen PDF-Program zu 100 % Größe ausdrucken. Messen Sie nach, ob die Skalen auf der ersten Seite korrekt gedruckt sind.

Die Kanten zwischen zwei Seiten, die zu verbinden sind, erfordern immer eine Überlappung und eine Unterlappung. Eine beschnittene Kante wird an einer unbeschnittenen Kante mit Klebeband befestigt. Stellen Sie sich das so ähnlich vor wie beim Nähen :).

Zum Beispiel verbindet sich der rechte Rand von Seite 1 mit dem linken Rand von Seite 2...der untere Rand von Seite 1 mit dem oberen Rand von Seite 7...(s. Fotos).



Entfernen Sie die überschüssigen 1,5 cm von der rechten Seite der Seite 1, verwenden Sie die Enden der "Dreiecke" als Richtschnur für das Beschneiden der Seite.

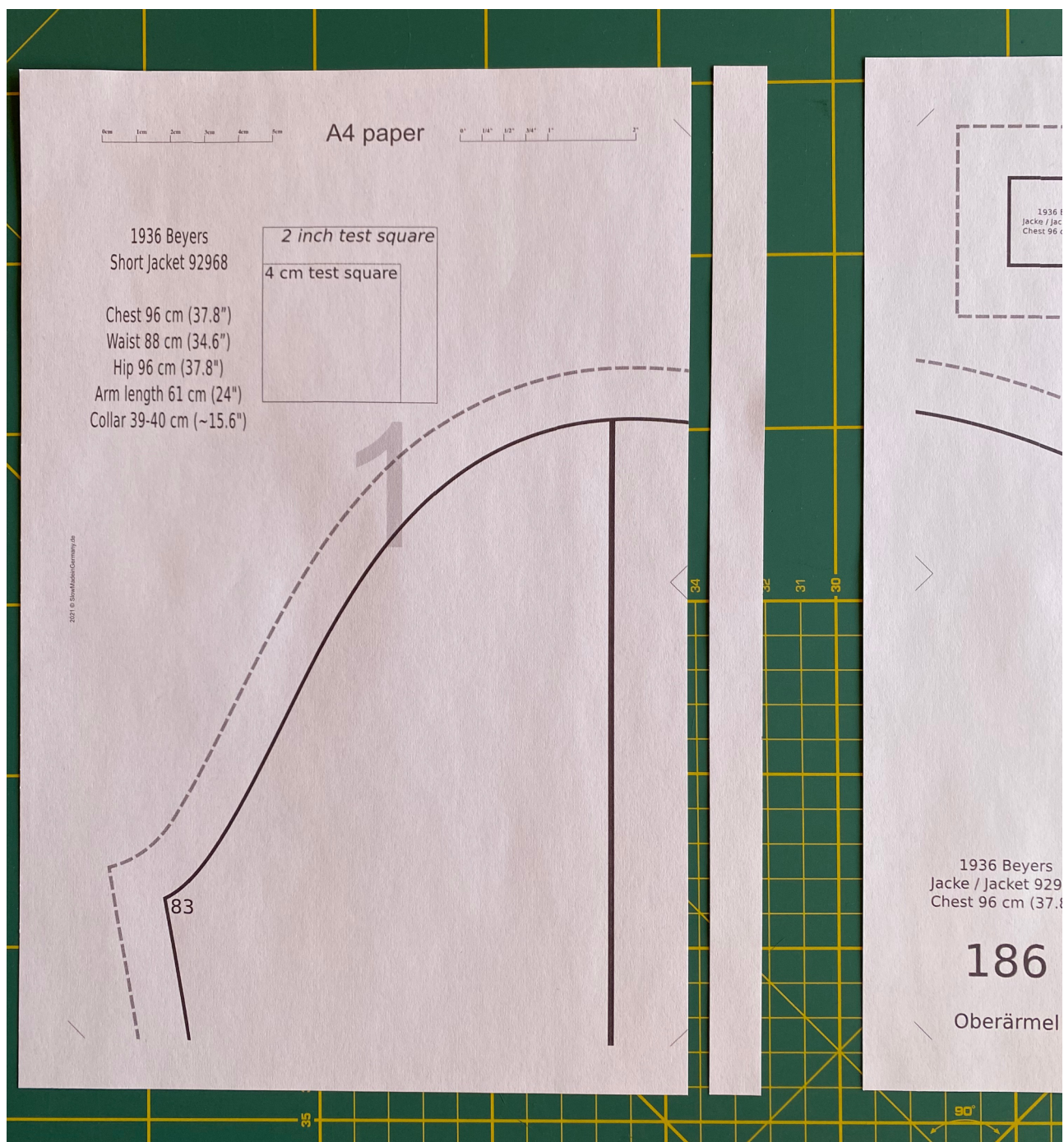
Diese Schnittkante wird dann auf die linke Seite von Seite 2 gelegt. Verwenden Sie die kleinen Dreiecke, um die Seiten aneinander auszurichten.

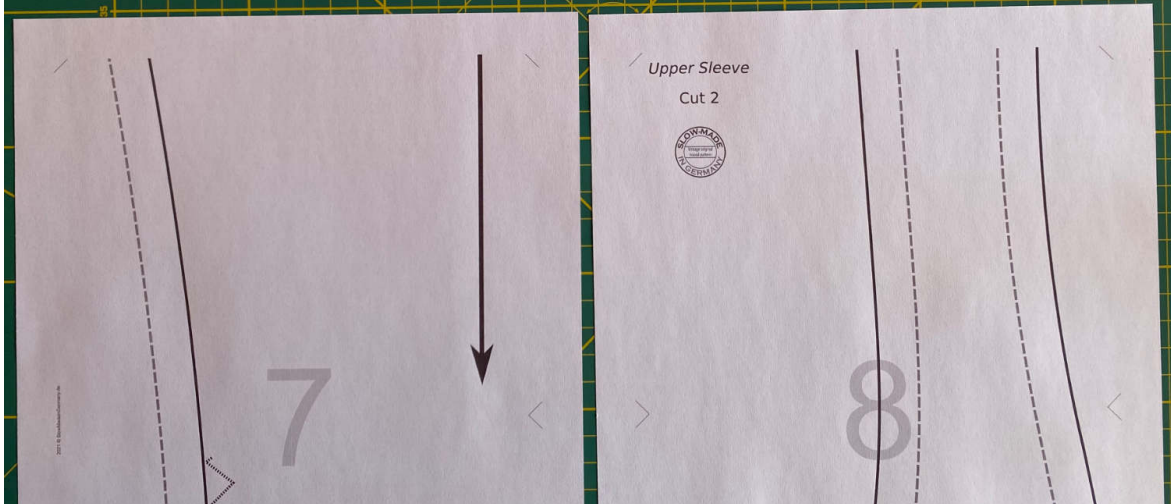
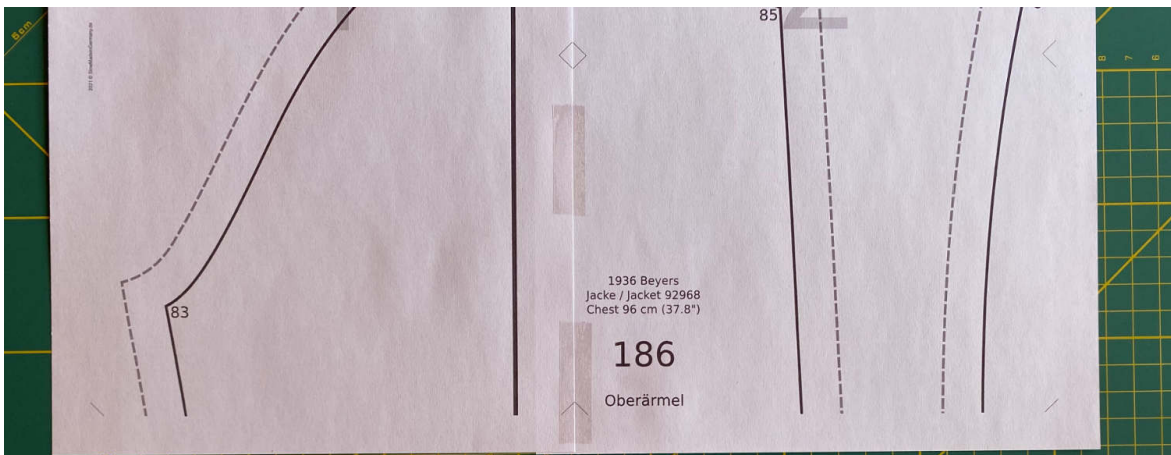
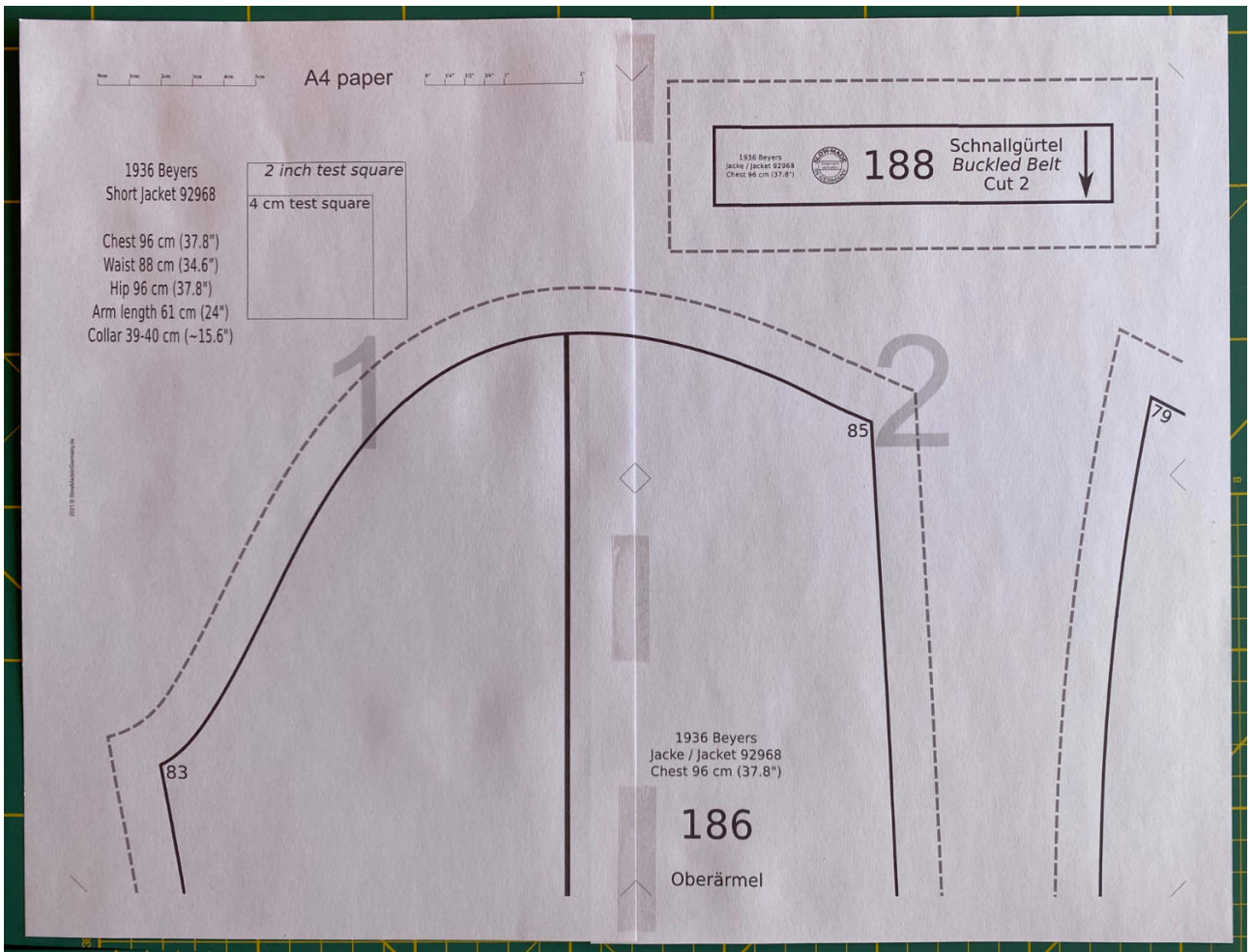
Die einzelnen Linien der Schnittmustererteile (Nahtlinien usw.) sind dann genau ausgerichtet, entfernen Sie also beim Zuschneiden der Seiten keine dieser Linien.

Die kleinen Dreiecke dienen also als Orientierungshilfe für das Beschneiden der überlappenden Seiten und für das Zusammenfügen mit den anderen Seiten. Wenn sich die Kanten von vier Seiten an einer Ecke treffen, bilden die Markierungen eine symmetrische Raute.

In diesem Beispiel wird Seite 7 am oberen und rechten Rand beschnitten, um an Seite 1 und 8 angefügt zu werden.

Die folgenden Bilder zeigen Schritt für Schritt, wie die Seiten 1 und 2, dann 7 und 8 zusammengefügt werden.

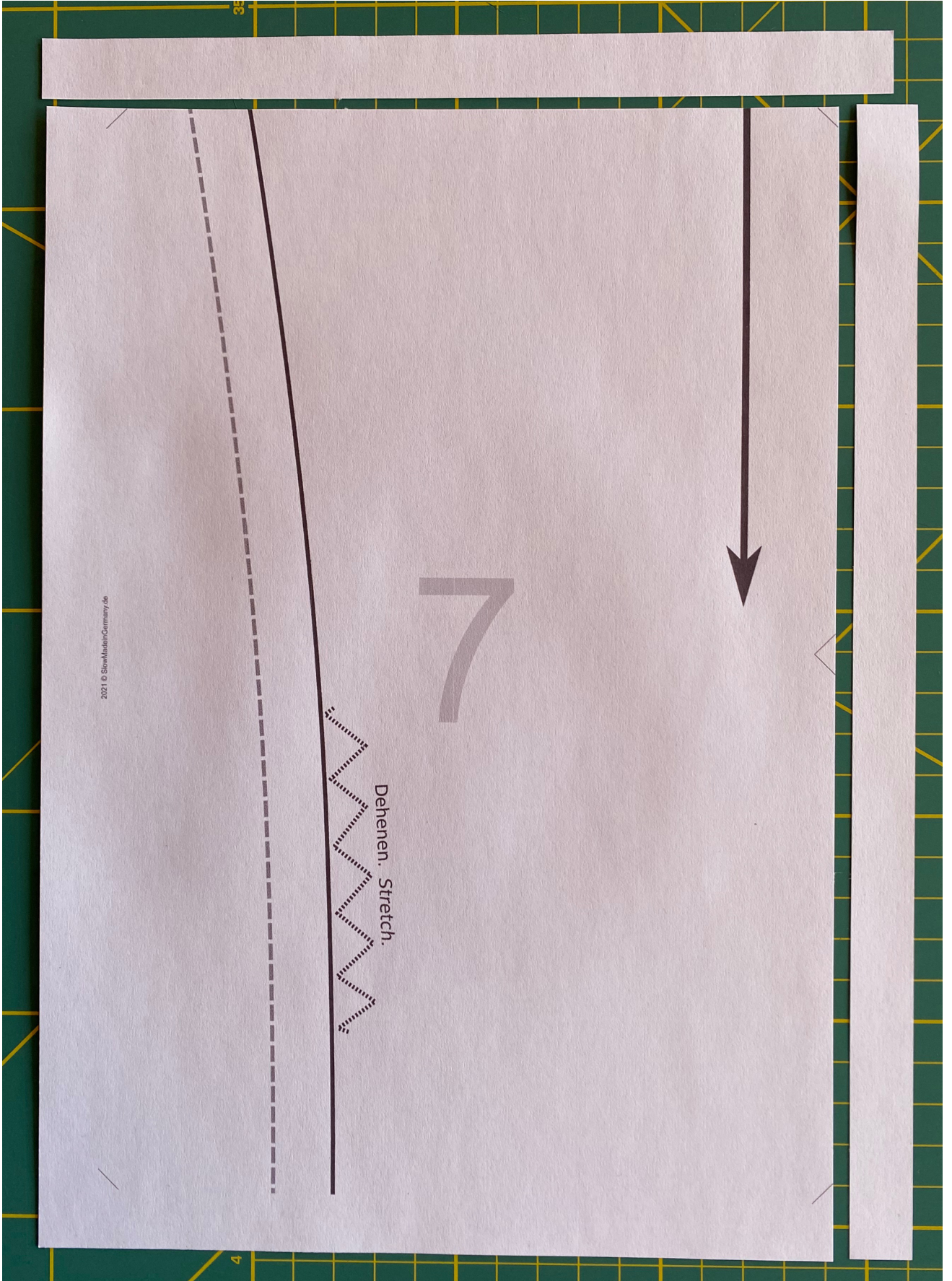
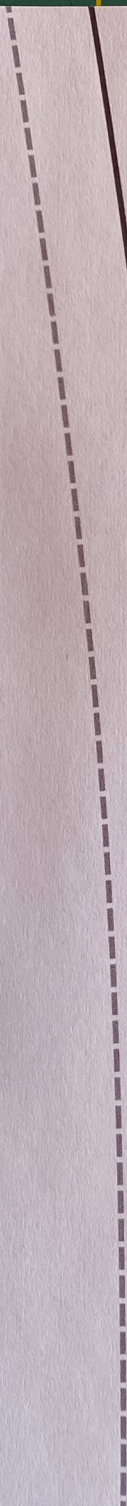




2021 © SlowMadeInGermany.de

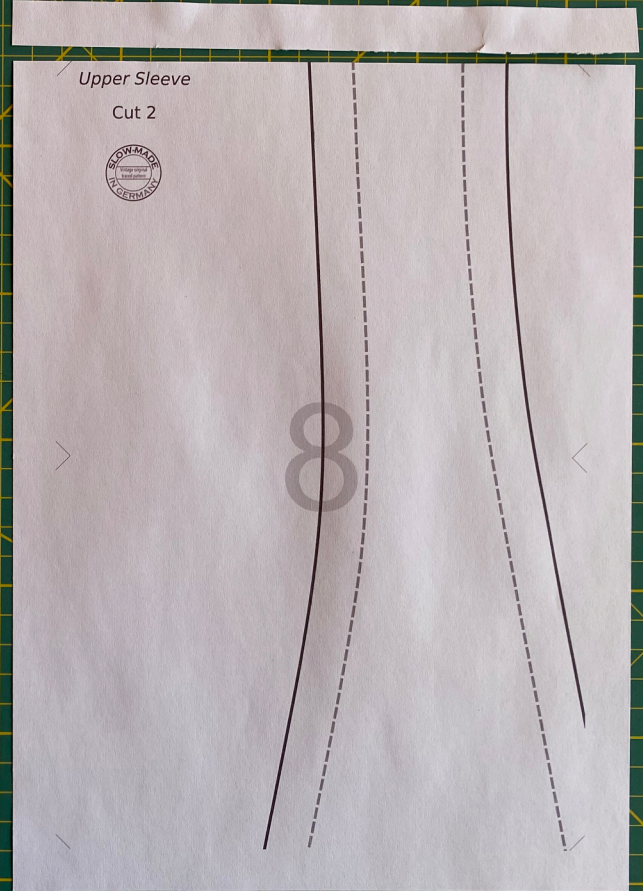
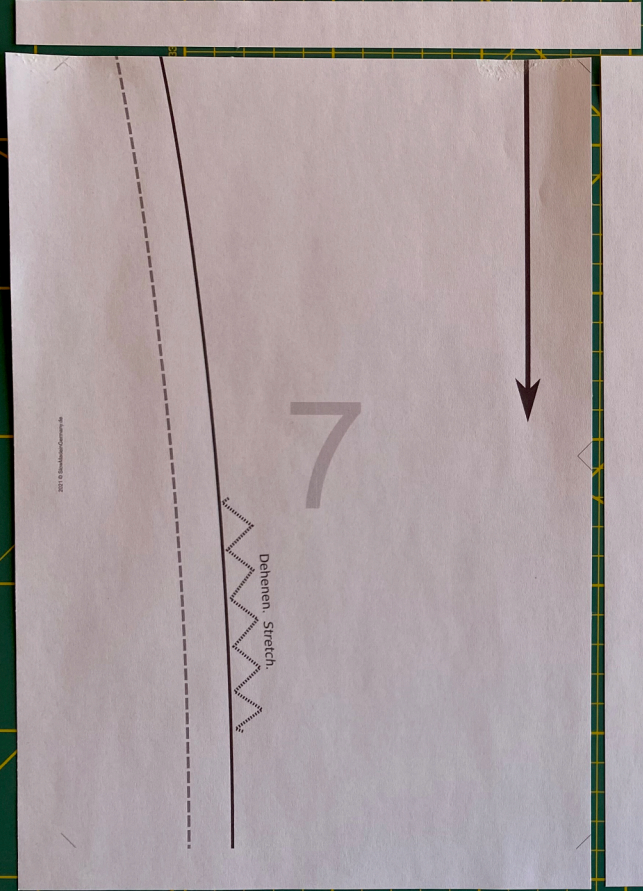
Dehnen. Stretch.

7



186

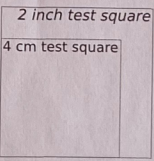
Oberärmel



A4 paper

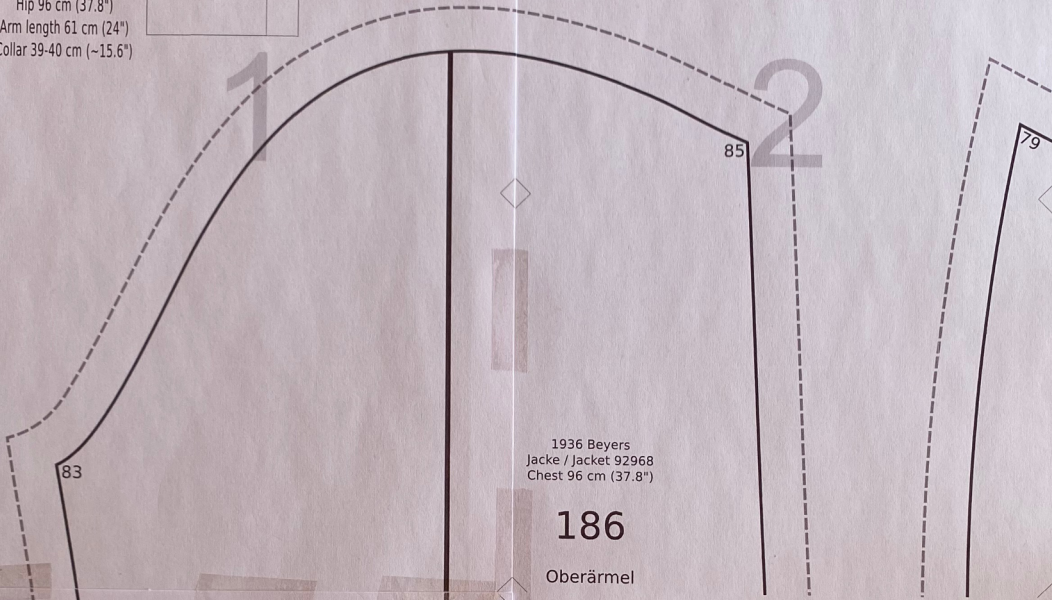
1936 Beyers
Short jacket 92968

Chest 96 cm (37.8")
Waist 88 cm (34.6")
Hip 96 cm (37.8")
Arm length 61 cm (24")
Collar 39-40 cm (~15.6")



1936 Beyers
Jacket / Jacket 92968
Chest 96 cm (37.8")

188 Schnallgürtel
Buckled Belt
Cut 2



1936 Beyers
Jacket / Jacket 92968
Chest 96 cm (37.8")

186

Oberärmel

Upper Sleeve

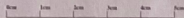
Cut 2



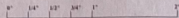
Dehnen
Stretch

© 2011 B. Burkhart/Contempo.de

© 2011 B. Burkhart/Contempo.de

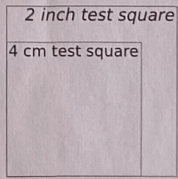


A4 paper



1936 Beyers
Short Jacket 92968

Chest 96 cm (37.8")
Waist 88 cm (34.6")
Hip 96 cm (37.8")
Arm length 61 cm (24")
Collar 39-40 cm (~15.6")



1936 Beyers
Jacke / Jacket 92968
Chest 96 cm (37.8")



188

Schnallgürtel
Buckled Belt
Cut 2



2019 © SON-MAC/Contempo.de



1936 Beyers
Jacke / Jacket 92968
Chest 96 cm (37.8")

186

Oberärmel
Upper Sleeve
Cut 2



2019 © SON-MAC/Contempo.de

Dehnen
Stretch

